

『導入企業から学ぶ！ テレワークによる人材確保術』

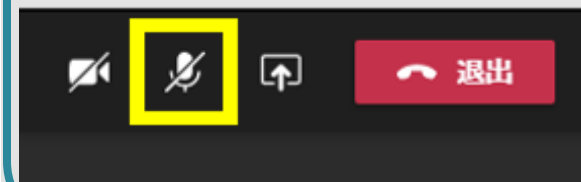
しばらくお待ちください



ただいまBGMを流しています
聞こえない場合はチャットにてお知らせください



マイクはミュートの状態でお待ちください



導入企業から学ぶ！

テレワークによる 人材確保術

質問について

ご質問はチャット欄にて
随時受け付けています。



回答については、セミナー終了時に
お答えさせていただきます。

アンケートの お願い

セミナー終了後、
アンケートのご協力よろしくお願いします。

後ほどメールにて本セミナーの資料を
お送りします。

本セミナーの動画につきましても、
後日メールにてURLを送付します。



会社概要

株式会社fonfun

東京証券取引所JASDAQ

事業内容

インターネット対応携帯電話向けサービスを中心とした様々なコンテンツ・サービスの提供

主なサービス

リモートメール、リモートトーク、
リモートブラウザ etc.

テレワーク実施の メリット

社員編

メリット

- ・ 通勤時間0分(家事や育児に割ける時間が増える)
- ・ 満員電車のストレスから解放される
- ・ 急な雨でも洗濯物を取り込める
- ・ お弁当を作らなくてよい
- ・ 家族と一緒に食事ができる



テレワークの 実施でできる コスト削減

社員編

コスト削減

- ・ マスクの消費削減
- ・ 化粧品の減りが遅くなる

国内メーカーマスク
50枚1200円
1枚24円
20日出社とすると
 $24円 \times 20日 = 480円$



テレワーク実施 のメリット

会社編

メリット

- ・ 遠隔地の優秀な人材を確保できる
- ・ 災害等で出社できない状況でも業務を行う事ができる
- ・ 新規採用時もテレワークの実施は強みの一つとしてアピールできる



テレワークの 実施でできる コスト削減

会社編

コスト削減

- ・ 全面テレワークになれば固定費を削減できる
(オフィスの賃料、デスクや椅子のリース料、光熱費)
- ・ 介護や育児をしながら働き続けることができ、
退職・採用によるコストを削減



採用にはコストがかかります

退職者が出ることは大きな損失に

中途1名の採用にかかる平均採用コストは
62.5万円との数字が出ています。

出典：株式会社リクルート様「就職白書」（2019）、
株式会社ツナグ・ソリューションズ様（2014）

ワーク ライフ バランス

ワークライフバランスは、
「仕事と生活の調和」と訳される言葉です。

ワークライフバランスの重要性が叫ばれるようになった背景

- ・ 少子高齢化による労働者不足
- ・ 人材の流動化
- ・ 内閣府を中心とした働き方改革の推進



**伊藤ハム米久
ホールディングス
株式会社様**

**ワーク
ライフ
バランス**

ワーク・ライフ・バランス推進委員会を設置

2013年度：「ワーク・ライフ・バランス推進委員会」を設置

2014年度：各地区・各社で「ワーク・ライフ・バランス推進担当者」を任命

相談窓口をはじめとし、「ノー残業デー」の実施や女性を対象としたキャリア研修の実施などの施策の浸透をしています。

伊藤ハム米久 ホールディングス 株式会社様

事例

育児に携わる社員の離職を防ぐため、在宅勤務によるテレワークを採用。

毎年、希望者を募って在宅勤務をさせていました。

現在は新型コロナウイルスをきっかけに希望する社員全員がテレワークできる環境を整えています。

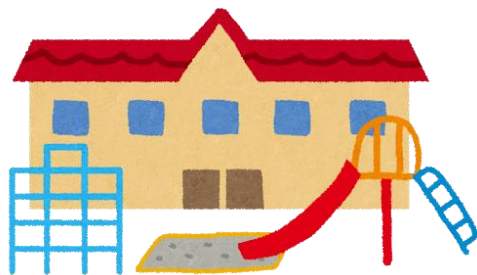
デイサービスの送り迎えのために
休む必要がなくなります



様子を見ながら仕事ができます



テレワークで介護と仕事を両立



幼稚園や保育園に子供を送った後、
仕事前やお昼休憩など合間に家事ができます



テレワークで育児と仕事を両立



～弊社社員の話～

「自宅で子供を看病しながら働くことができるようになり
育児を理由に欠勤の回数が減ってよかった！」

テレワークで育児と仕事を両立

リモート デスクトップで 人材流出を防止！

リモートデスクトップで実現をしていることは、
会社のパソコンの遠隔操作です。

会社のパソコンで使っているソフトや、社外から
は接続できないクラウド等を利用することができ
るようになります。

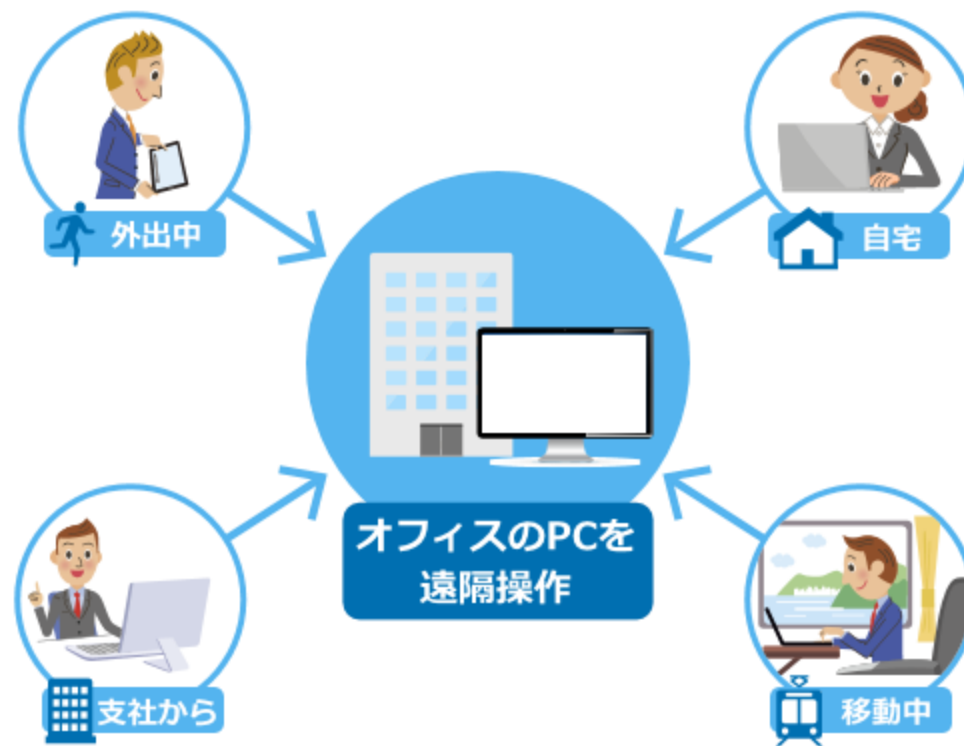


**fonfunリモート・ビュー
遠隔操作デモ動画**



fonfun リモート・ビュー とは？

パソコンやスマートフォン、タブレットから会社のパソコンにアクセスをして操作することのできるサービスです。



休憩

ご質問はチャットに
ご入力ください



使うにあたって 必要な条件

会社PC、自宅PCの最小・推奨要件

システム 最小：Windows 7

推奨：Windows 10

ブラウザ 最小：Internet Explorer 11

推奨：Internet Explorer 11、Chrome

スマホ、タブレットの最小・推奨要件

システム 最小：iOS 10 / Android 4.0

推奨：iOS 12以降 / Android 6.0以降

端末 最小：iPhone5s,iPad第4世代

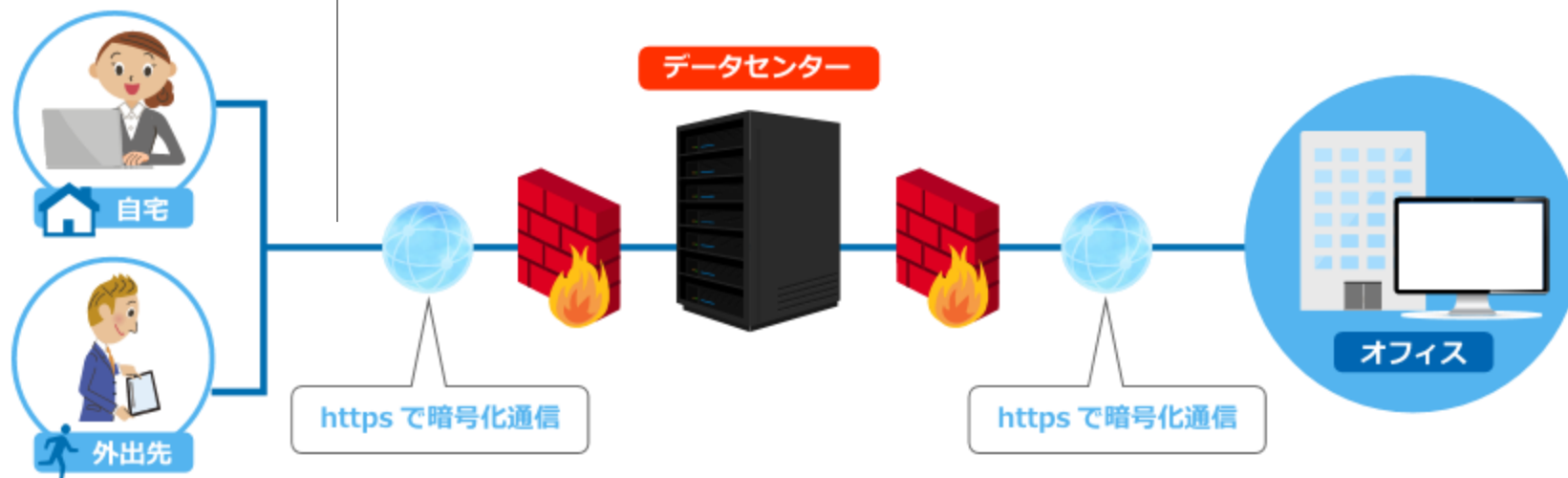
推奨：iPhone5s,iPad第5世代以降

特徴1

端末にデータが残らない

手元のパソコンから遠隔でパソコンを操作する仕組みになっています。

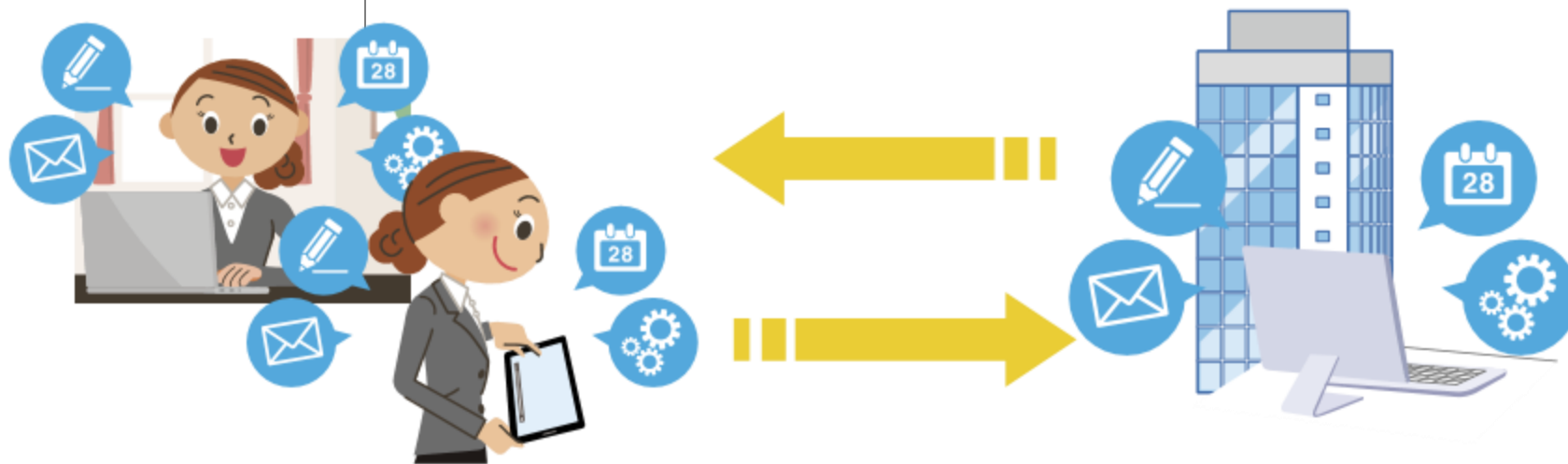
実際に動作を行うのは遠隔地のPCとなるため、情報を外部に持ち出さずに業務を行うことが可能です。



特徴2

操作する側の端末に業務用のアプリケーションがない、対応していなくても利用可能

また、社内からしかアクセスを許可していないWebシステム（ワークフロー等）も利用ができます。



利用例

- Office系ソフト
- 会計ソフト
(弥生会計、勘定奉行 etc.)
- 申告書作成ソフト
(達人シリーズ、全力法人税 etc.)
- 社内クラウド
- 勤怠管理システム
- ワープロソフト
(一太郎)

特徴3

面倒な設定なしで簡単に利用開始できる

遠隔操作される側のパソコンと操作する側のパソコンにプログラムをインストールするだけ。

インターネットへのアクセスが可能な環境であれば、既存ネットワークは変更不要で利用可能。

STEP 1



会社PCなど遠隔操作される側のPCに
プログラムインストール

STEP 2



自宅PCなど遠隔操作する側のPCやスマホ、タブレットに
プログラムをインストール

STEP 3

専用サイトにログイン



会社PC



自宅PC



遠隔操作

専用サイトから会社PCに接続
遠隔操作を開始

TOP 特長 ユーザー事例 ご利用までの流れ 料金 サービス資料 無料トライアル お問い合わせ 代理店検索 [今すぐ資料を見る](#)
ダウンロードはこちら

fonfunリモート・ビューのご利用方法

ご利用までは3ステップ

1 操作される側（会社のパソコン）のパソコンにプログラムをインストール

遠隔操作される側のパソコン（会社のパソコン）で専用サイトにログイン。
表示に従いインストールをおこないます。
インストールが完了すると管理画面上に登録されたパソコンのアイコンが表示されます。



[2 表示手順に従いプログラムをインストール](#)

[3 遠隔操作を開始](#)

TOP 特長 ユーザー事例 ご利用までの流れ 料金 サービス資料 無料トライアル お問い合わせ 代理店検索 [今すぐ資料を見る](#)
ダウンロードはこちら

2 操作する側（自宅パソコン等）のパソコンにプログラムをインストール

遠隔操作する側の端末（自宅のパソコン等）で専用サイトにログイン。
表示に従いインストールをおこなえば準備は完了です。
※スマホやタブレットから遠隔操作する場合は専用のアプリをダウンロードします。



[2 表示手順に従いプログラムをインストール](#)

[3 遠隔操作を開始](#)

fonfunリモート・ビューサイト内『ご利用の流れ』 <https://biz.rmail.jp/rview/start.php>

HPにマニュアル動画もあるので安心

サポート体制

管理者がシステム担当者じゃなくても大丈夫！

1, プログラムのインストール時

メールだけでなく、電話やWeb会議、訪問などでお手伝いをします。

※訪問は有料オプション

2, 利用中でお困りごとが出た時

FAQ、問い合わせフォームをご用意しております。

セミナー参加特典

参加特典として
今トライアルに進んでいただければと、
導入サポート30,000円を無償提供いたします！

※別途交通費がかかります

無料トライアル

▼無料トライアルのお申込みはこちら
<https://biz.rmail.jp/rview/trial.php>

自動的に本契約になることはございませんのでご安心ください。

全ての機能をお試しいただけますので、
実際に操作性などのご確認が可能です。

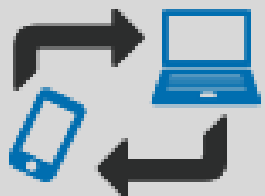
価格

fonfunリモート・ビューは
1ライセンスからお申し込みが可能
1ヶ月あたり1,200円で利用できます
1ライセンス：14,400円/年(※)

※1社初回申込時のみ初期費用30,000円がかかります。

※契約は1年更新となり、年額でのお支払いとなります。

※金額は税別です。



リモート・ビュー

まずはお試しから
始めてみませんか？

1ライセンスでも入れておくと緊急事態での対応もスムーズ！

ありがとうございました。
アンケートのご協力よろしくお願ひいたします。

アンケートにご回答いただければ、
資料ダウンロードが可能となります。

本セミナーの動画についても
後日メールにてURLをご案内します。



アンケートはこちらから